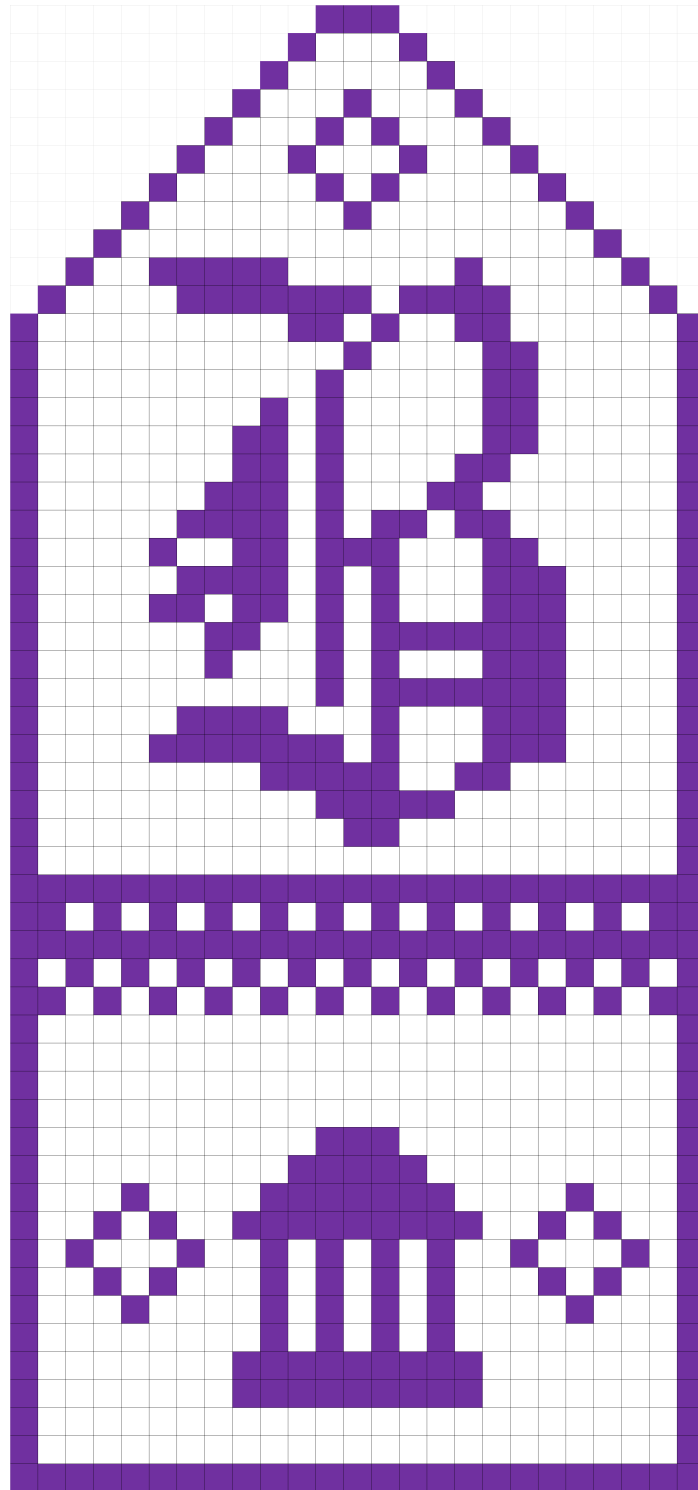


Broderskabets Linjeforenings Vott



Mønster av Marthe Skoglund Østvold

Broderskabets Linjeforeningsvott

Størrelser:

S (M) L

Mål Størrelser:

Bredde Vott: 10 cm (12 cm) 15 cm

Høyde Vott: 18 cm (21 cm) 23 cm

Bredde Tommel: 4 cm (5 cm) 6 cm

Høyde Tommel: 6 cm (7 cm) 8 cm

Garn alternativer:

Tynn Per Gynt fra Sandnes Garn, Sisu fra Sandnes Garn eller tilsvarende

Tynnere garn kan brukes men man må da enten bruke dobbel tråd eller gå opp en størrelse

Tykkere garn kan brukes men man må da gå ned en størrelse

Garnmengde:

Hovedfarge: 100 g

Mønsterfarge: 50 g

Veiledende pinnestørrelse:

Strømpepinner 3 ½ eller rundpinne 3 ½ om man bruker magic loop

Strikkefasthet:

25 m og 28 p mønsterstrikk med p nr 3 ½ gir 10x10 cm

Mønsteret leses fra høyre mot venstre og nedenfra og opp.

For høyre vott strikkes mønsteret på baksiden fra høyre mot venstre.

For venstre vott strikkes mønsteret på baksiden fra venstre mot høyre.

Oppskrift:

Legg opp 40 (48) 54 masker og strikk vrangbord 2 rett og 2 vrang i 8 cm. Du kan velge selv om du vil strikke med en farge eller striper.

Etter at vrangborden er strikket ferdig øker du med 4 (6) 10 masker slik at du får 44 (54) 64 masker. 25 (31) 37 masker på forsiden og 19 (23) 27 masker på baksiden. Du kan øke antall masker ved å lage et kast om pinnen og strikke kastene vridd neste omgang, eller ved å strikke to masker i en.

Vott forside og bakside:

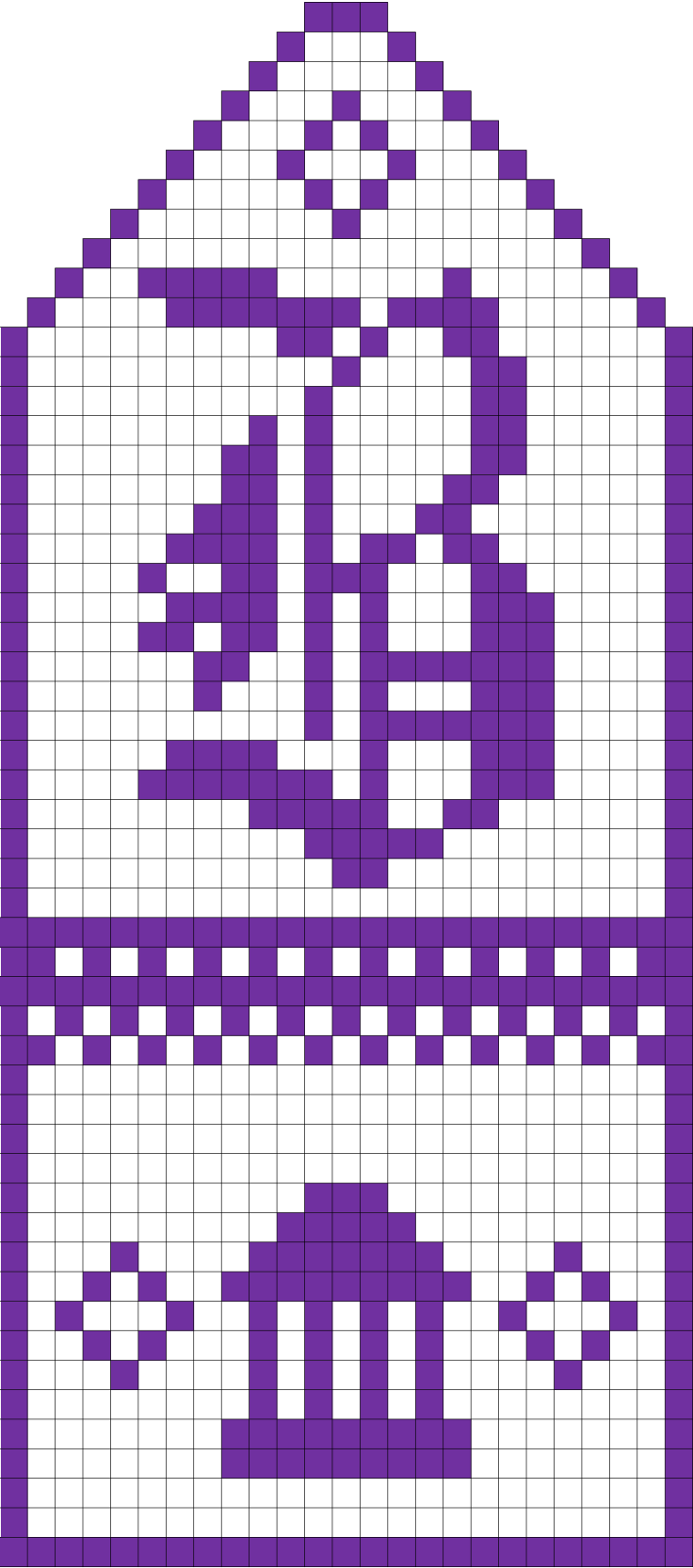
Etter at du har økt og fått rett antall masker begynner du på mønsteret. På baksiden skal man øke masker til tommelen underveis i mønsteret. Strikk 4 pinner i vanlig mønsterstrikk før du øker med 1 maske før tommelen og 1 maske etter tommelen. Du skal øke totalt 3 (4) 5 ganger til du får 50 (62) 74 masker totalt. Det skal økes masker før og etter tommelen for hver tredje rad. Fortsett med mønsteret til du er kommet til rad 17 (20) 23, denne raden er markert med en rød strek for å markere hvor åpningen til tommelen skal være. Åpningen til tommelen lages ved å strikke inn en tråd i en annen farge. Strikk de 9 (11) 13 maskene som er markert i en annen farge og sett de tilbake på den venstre pinnen. Bytt tilbake til hovedfargen sin og strikk de 9 (11) 13 maskene en gang til. Fortsett med mønsteret frem til rad 42 (45) 48 her starter fellingen.

Strikk første maske på pinnen i mønsterfargen før du feller av 1 maske. For å felle av til venstre strikker du to masker vridd sammen. For å felle av til høyre strikker du to masker rett sammen. Strikk 1 maske i mønsterfargen etter å ha felt av en maske mot høyre. Fortsett å felle av masker og følg mønsteret til det er igjen 6 masker på pinnen. Trekk en tråd gjennom de 6 maskene for å avslutte arbeidet og fest tråden godt etterpå.

Tommel forside og bakside:

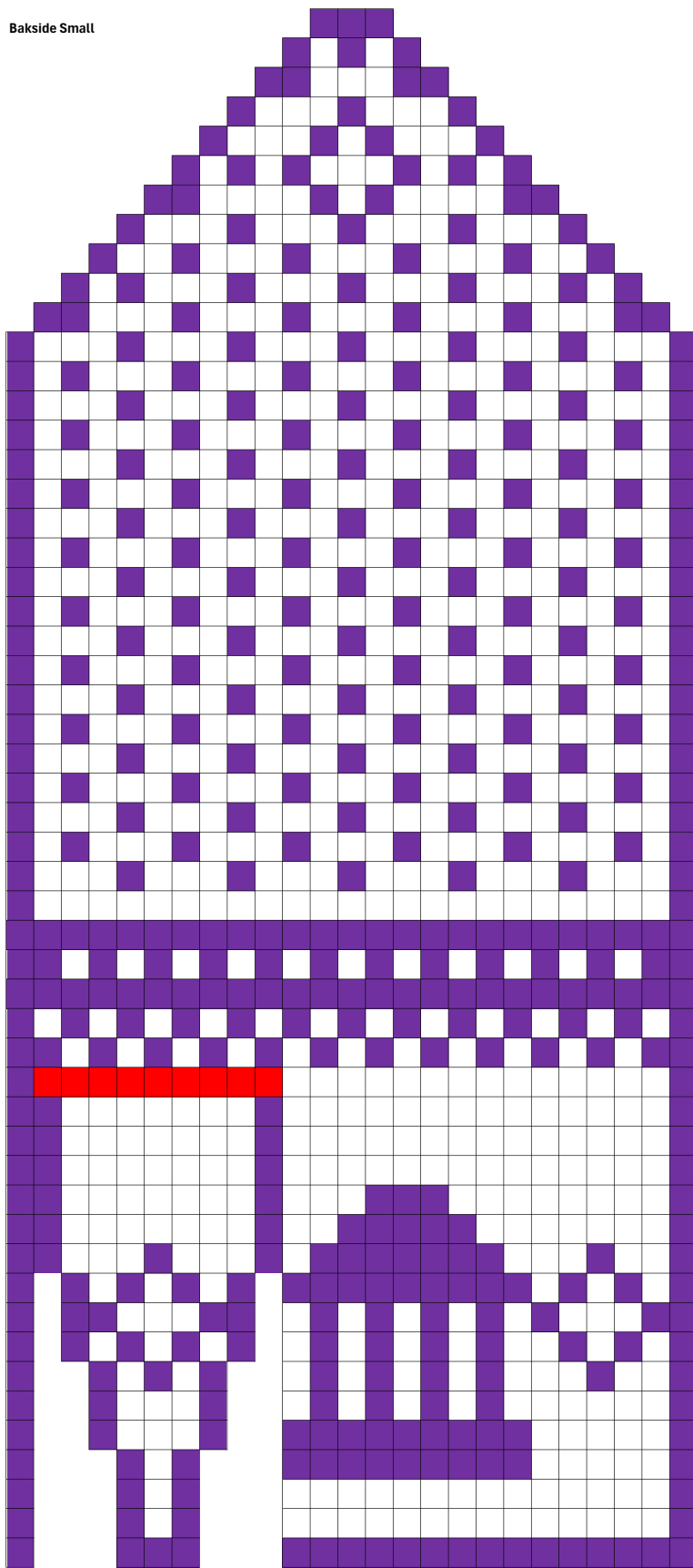
For å strikke tommelen tar du ut den løse tråden og setter de 9 (11) 13 maskene over på en pinne og strikker opp 9 (11) 13 masker fra den andre siden. På den første pinnen øker du med 2 masker på hver side slik at du totalt får 22 (26) 30 masker. Fortsett med mønsteret frem til rad 16 (19) 23. Her starter du å felle av masker. Fell av på samme måte som med votten. Strikk en maske i mønsterfargen, fell av til venstre og til høyre og strikk en maske i mønsterfargen. Fell av til det er igjen 6 masker og trekk en tråd igjennom de 6 siste maskene for og avslutte arbeidet. Til slutt fester du alle trådene godt.

Forside Small



25 masker i bredden
53 pinner i høyden

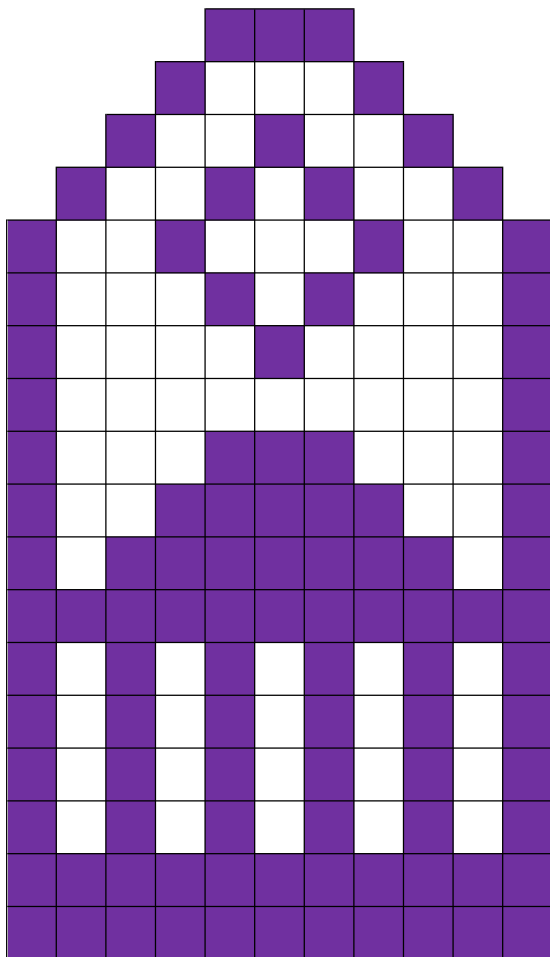
Bakside Small



25 masker i bredden

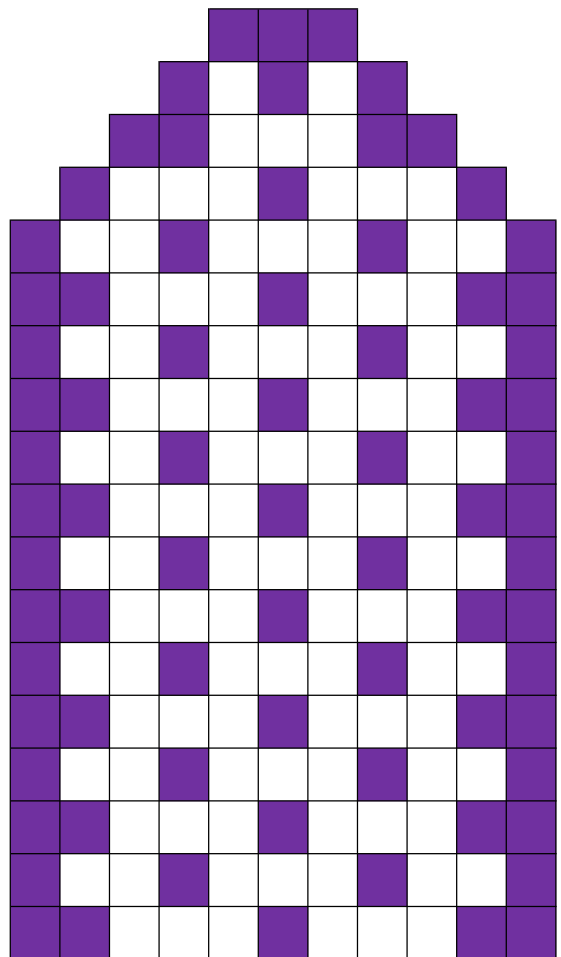
53 pinner i høyden

Forside tommel S

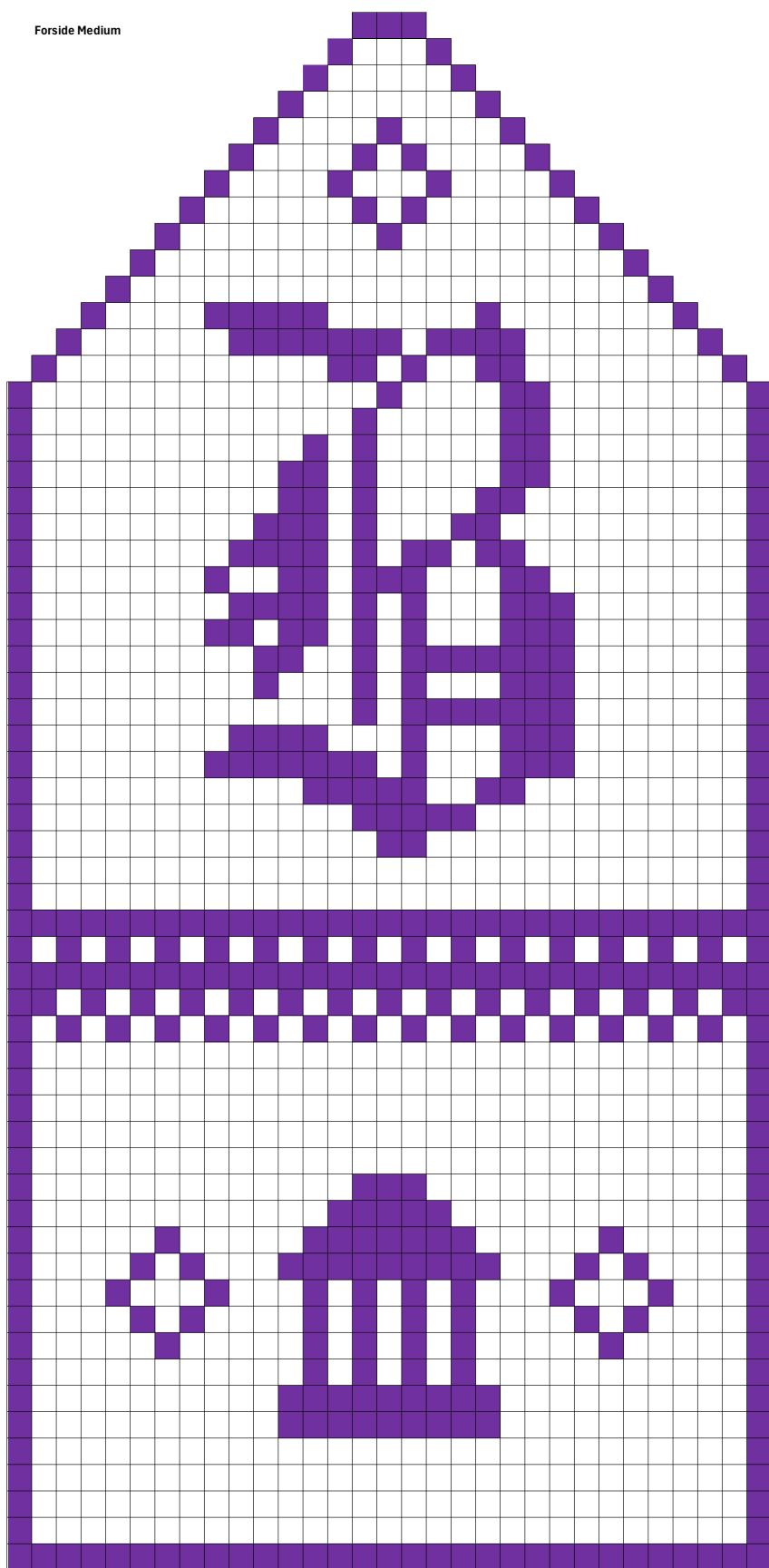


11 masker i bredden
18 pinner i høyden

Bakside tommel S



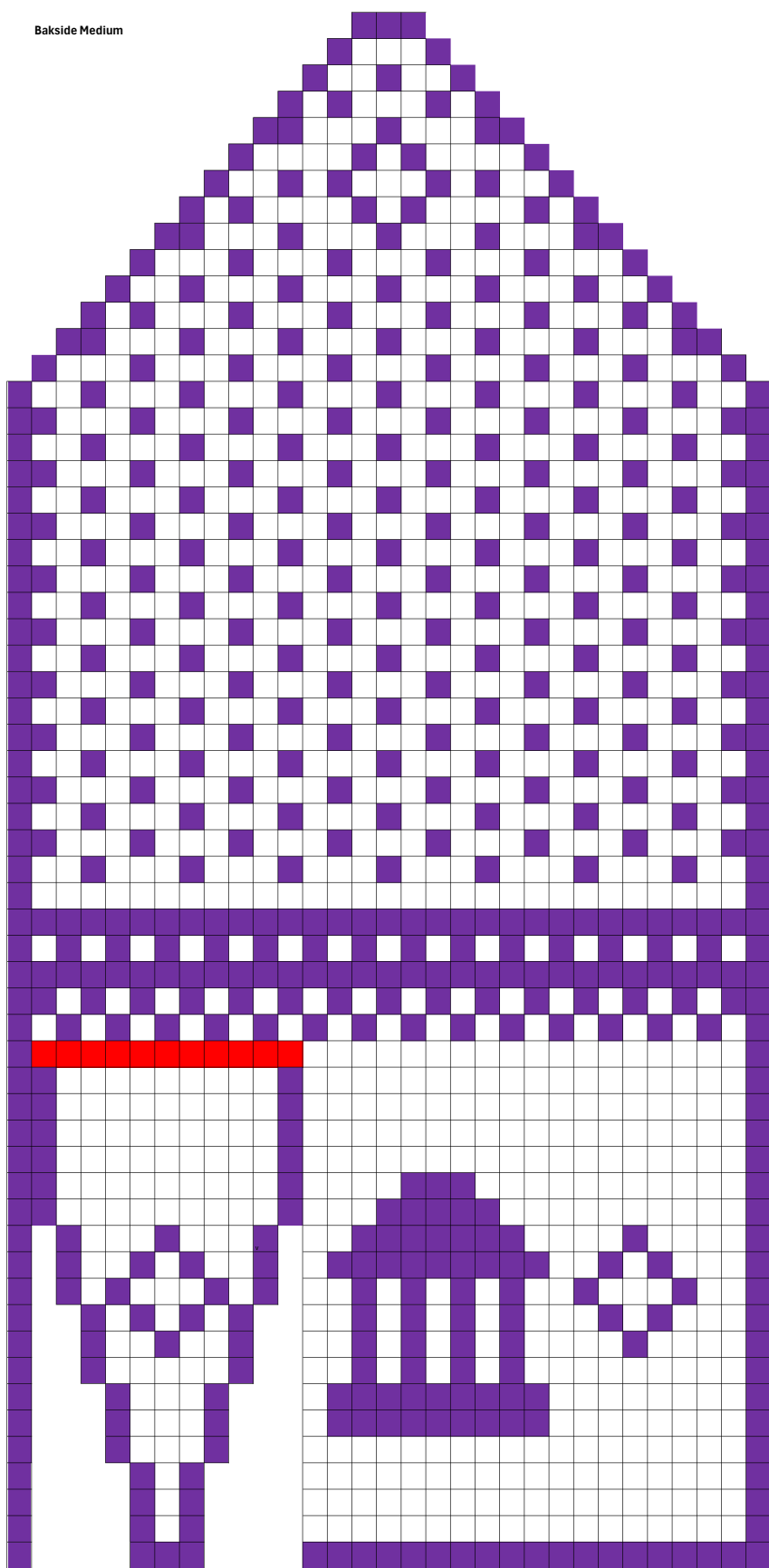
Forside Medium



31 masker i bredden

59 pinner i høyden

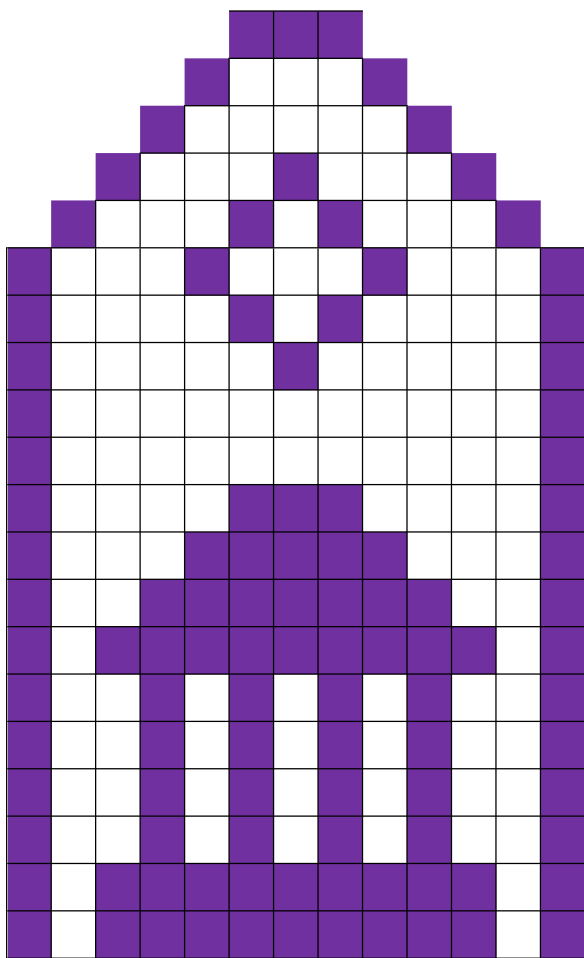
Bakside Medium



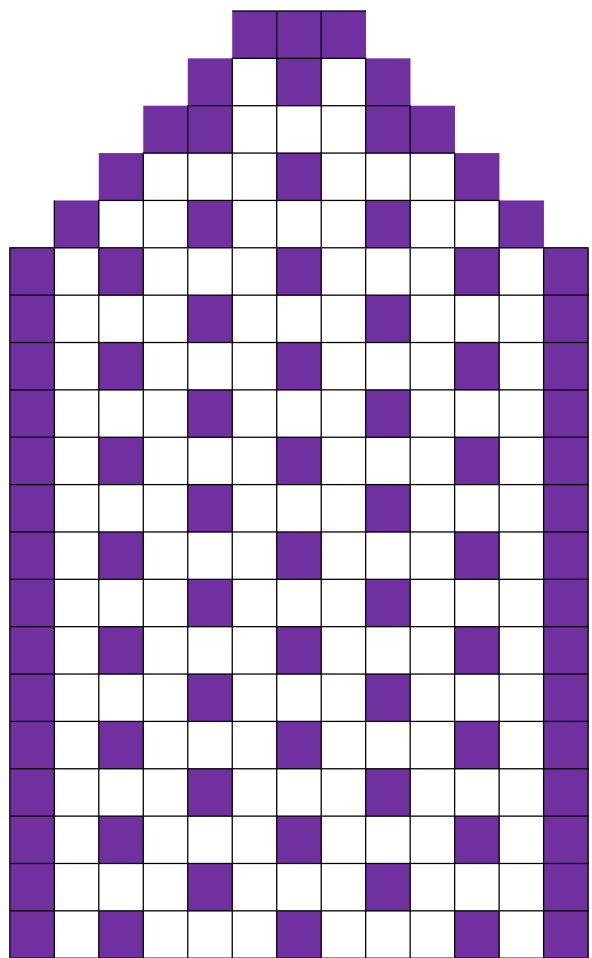
31 masker i bredden

59 pinner i høyden

Forside tommel M



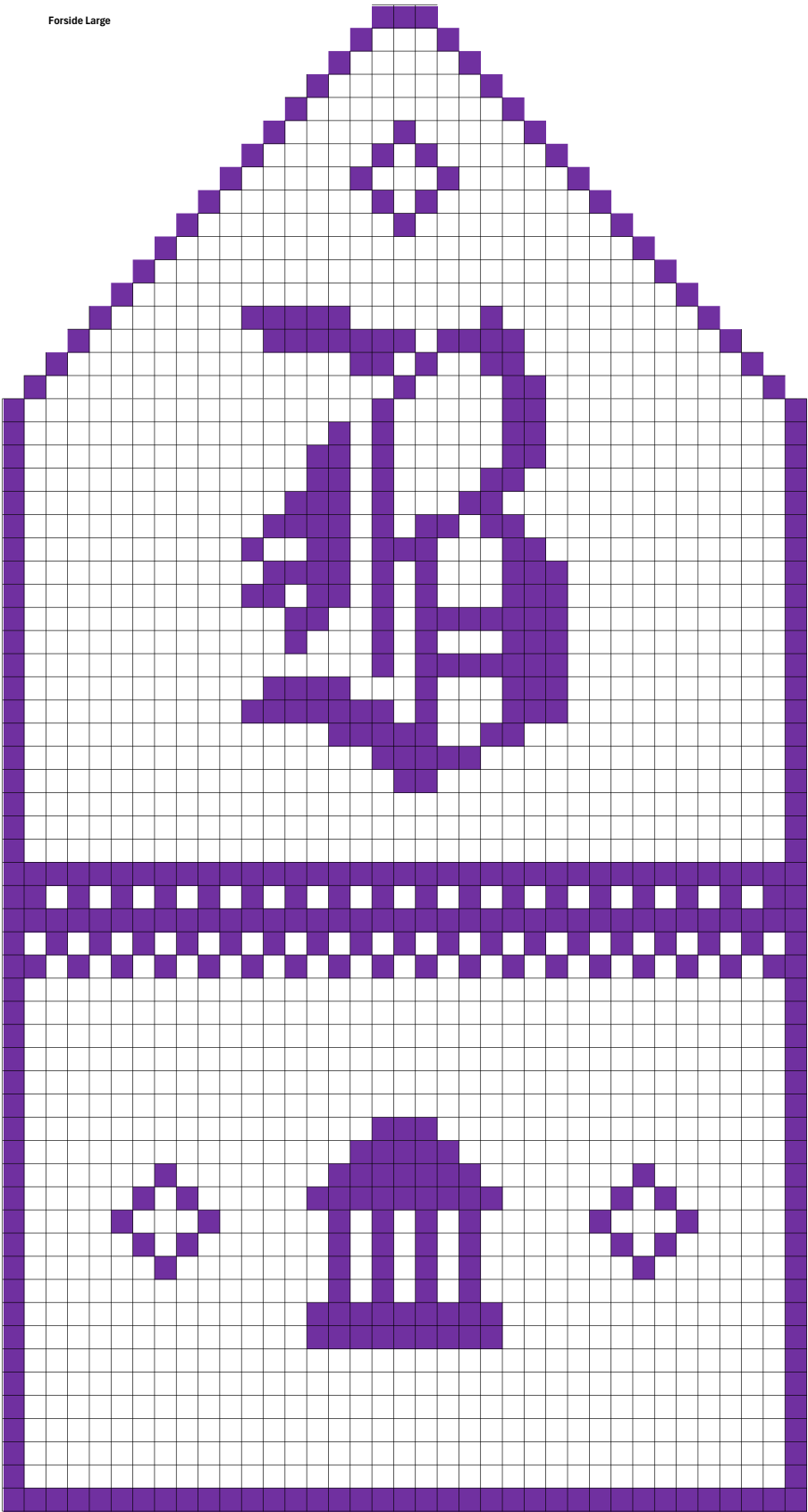
Bakside tommel M



13 masker i bredden

20 pinner i høyden

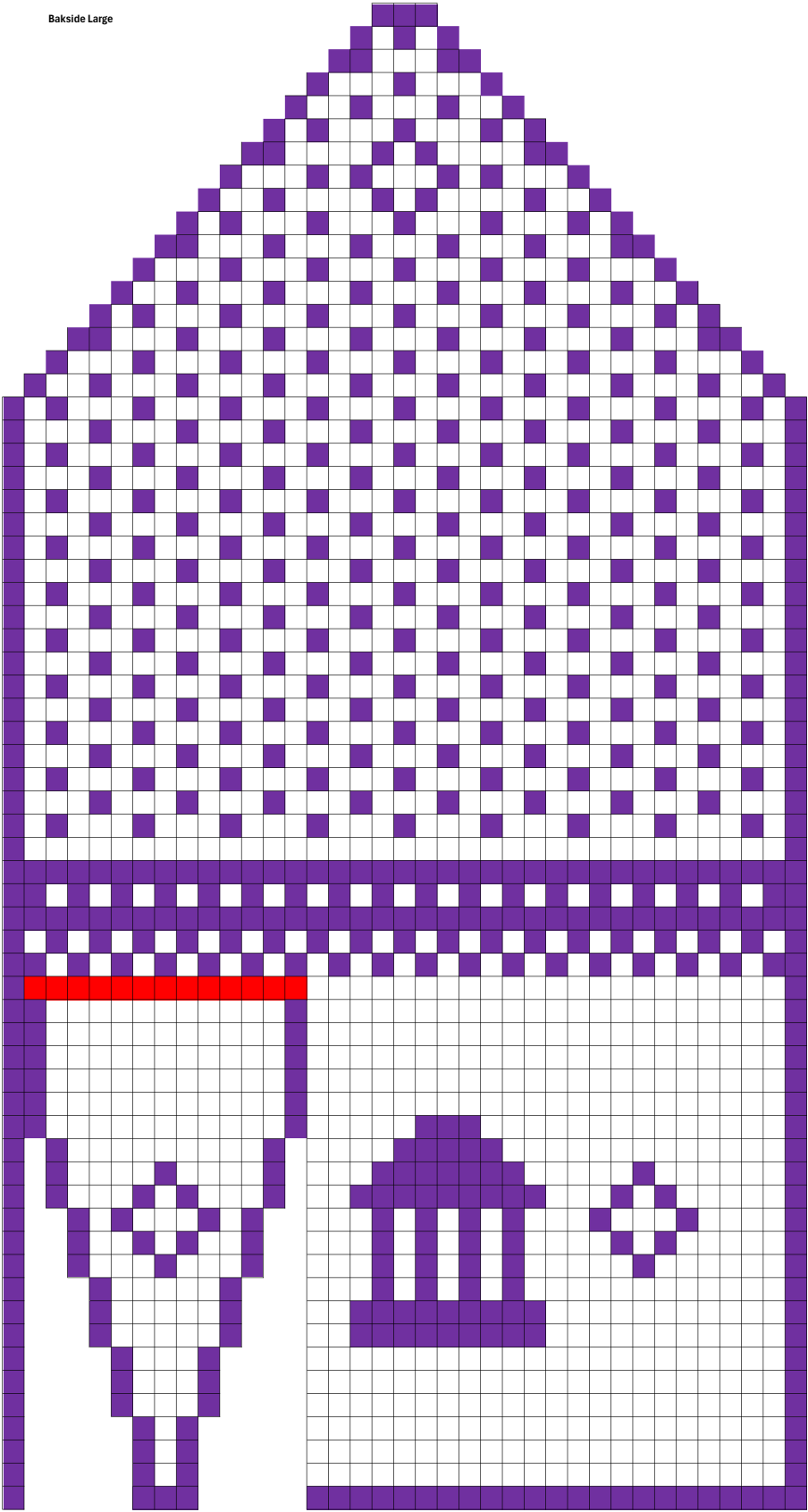
Forside Large



37 masker i bredden

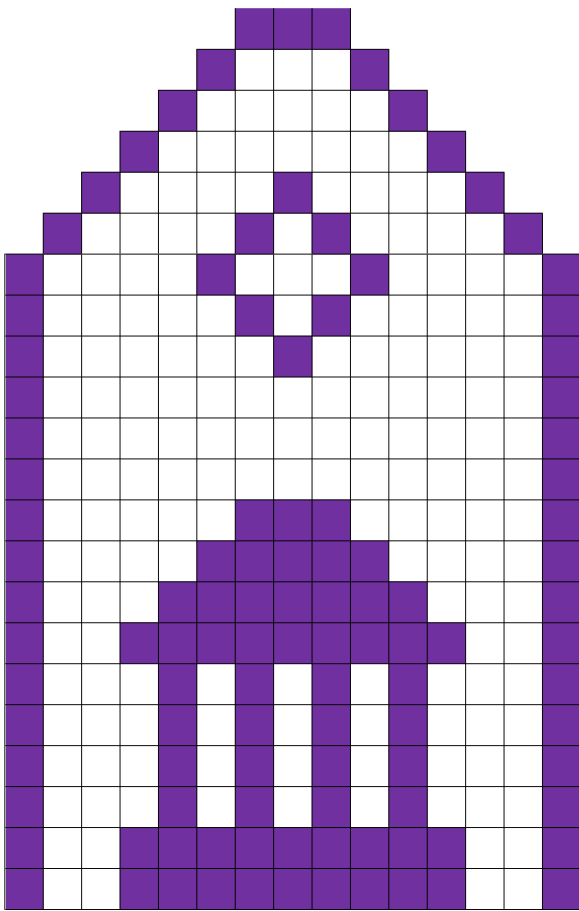
65 pinner i høyden

Bakside Large

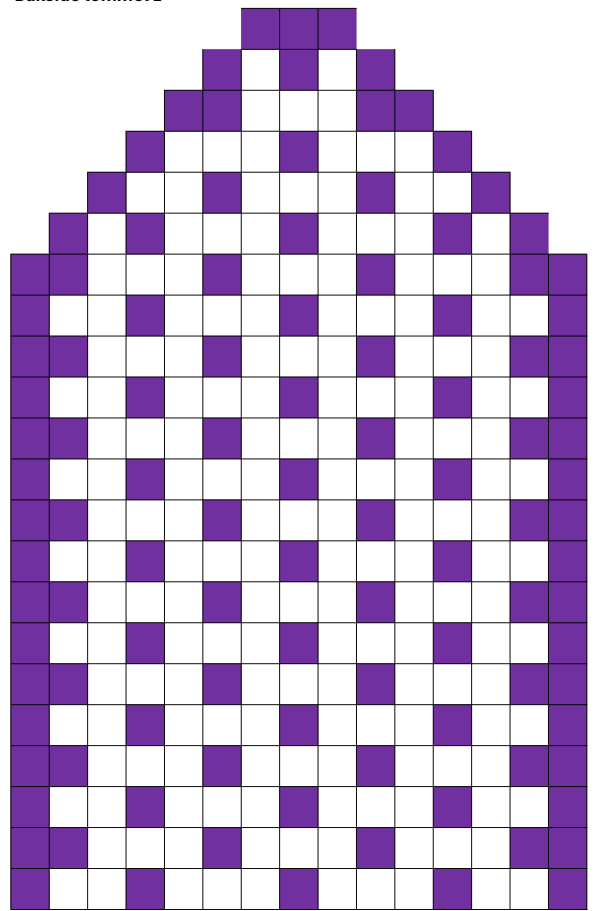


37 masker i bredden
65 pinner i høyden

Forside tommel L



Bakside tommel L



15 masker i bredden

22 pinner i høyden